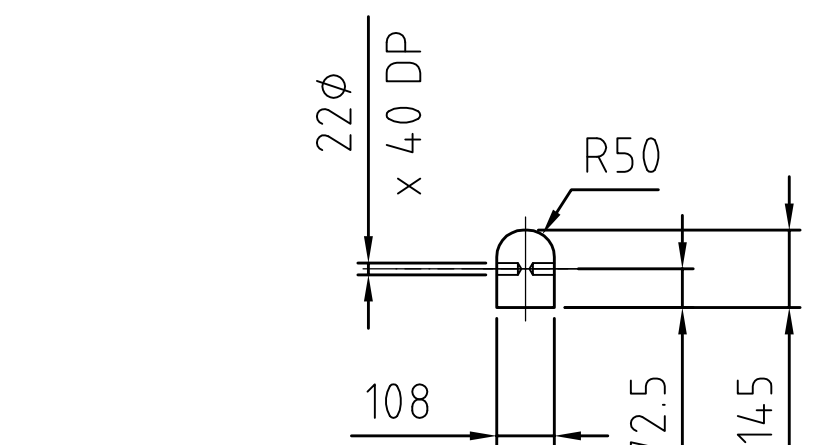


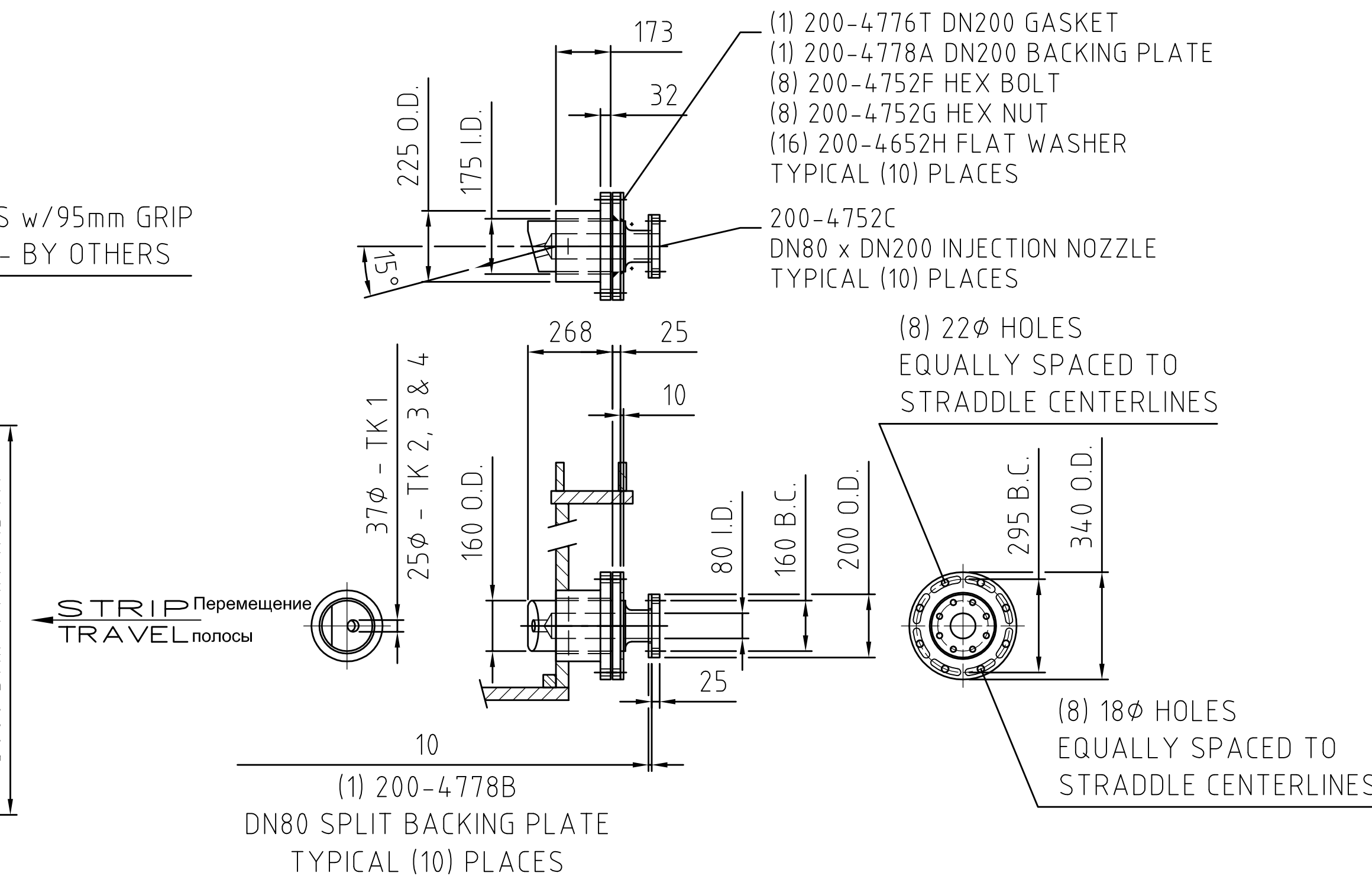
[VIEW AT PICKLE TANK ENTRY](#)

SCALE: 1:20
ВИД ВХОДНОЙ ЗОНЫ ВАННЫ ТРАВЛЕНИЯ



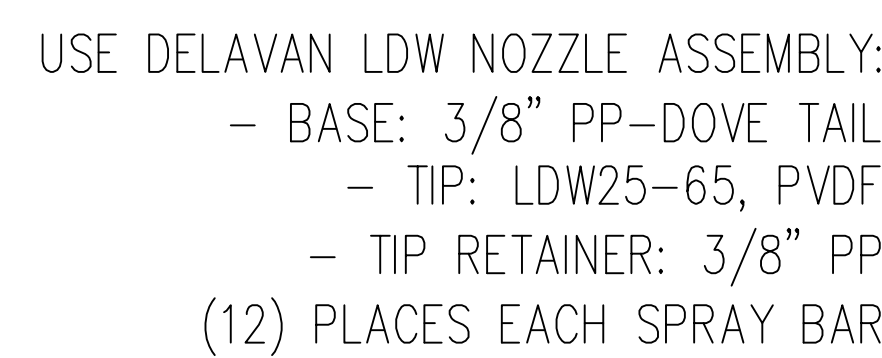
ENTRY & EXIT GRANITE SECTION

SCALE: 1:20
ВХОДНАЯ И ВЫХОДНАЯ ЗОНА ГРАНИТНОЙ СЕКЦИИ



TYPICAL ACID INJECTION NOZZLE

SCALE: 1:20



SECTION AT ENTRY ACID SPRAYS

SCALE: 1:20
 ЗОНА НА ВХОДЕ РАСПЫЛИТЕЛЕЙ КИСЛОТЫ



No. 4 PICKLE TANK CONNECTION TABLE				ALLOWABLE LOADING			
				AXIAL (N)	SHEAR (N)	MOMENT (N-M)	MAXIMUM MOMENT (N-M)
NOZZLE	SIZE	QTY.	DESCRIPTION				
A1-A2	DN50	2	ENTRY SPRAY BAR	32.5	351.5	15.4	M + V (0.080)
A5-A14	DN80	10	TURBULENT SPRAY CONNECTION	144.5	953.5	65.2	M + V (0.108)
C1 - C4	DN150	4	EJECTOR CIRCULATION	928	34.02	436	M + V (0.064)
E1 & E2	DN400	2	DRAIN	3468	14,022	3900	M + V (0.151)
Z1	DN40	1	WATER SEAL SUPPLY	172	730	27.5	M + V (0.058)
Z2	DN40	1	WATER SEAL DRAIN	172	730	27.5	M + V (0.058)
-	DN50	2	DRIP PAN DRAIN	-	-	-	-

$$\text{CHECK LOAD INTERACTION RATIO} = (\text{ACTUAL}/\text{ALLOWABLE})_{\text{AXIAL}} + (\text{ACTUAL}/\text{ALLOWABLE})_{\text{MOMENT}} < 1.0$$

× SEE TABLE FOR DIN 2501 PN10 FLANGE DIMENSIONS

1	ADD MK DESIGNATIONS		Modification contents СОДЕРЖАНИЕ ИЗМЕНЕНИЙ		2006-DEC-05	RBG	Prepared by РАЗРАБОТАЛ	Checked by ПРОВЕРИЛ			
Project Исполнение	No. of Draw. КОЛ-ВО ЛИСТ				Draw. ДАТА		Prepared by РАЗРАБОТАЛ	Checked by ПРОВЕРИЛ			
The contents of this sheet is copyright property of VOST-ALFINE Industry/Manufacture GmbH & Co. This sheet was handed over to the recipient for personal use only and without written permission of VOST-ALFINE Industry/Manufacture GmbH & Co. it must not be reproduced or made available to any third parties. Any infringement will be prosecuted.					Содержание данного листа является интеллектуальной собственностью фирмы ВЕСТАЛ-АЛФИН Индустри/Мануфактур GmbH. Это Лист передан получателю только для личного пользования. Без письменного разрешения от фирмы ВЕСТАЛ-АЛФИН Индустри/Мануфактур GmbH, его размножение и распространение запрещено. Любое нарушение будет преследоваться.						
Checked by Проверено	2006-JUL-31 RBG				ZAPORIZHSTAL JSC						
Approved by Позволено					BAT ЗАПОРІЗЖСТАЛЬ						
Drawn by Начерчено											
Total МАМБН	CONTIN. PICKLING LINE / АГРЕГАТ НЕПРЕРЫВНОГО ТРАВЛЕНИЯ				Department отдел	RPC4					
Equipment subgroup СОУРУЖЕНИЕ	GA-ROCKLE TANK No. 4 GA-ВАННА ТРАВЛЕНИЯ No. 4				Scale масштаб	1:50			Weight вес		
					Material МАТЕРИАЛ						
V&A-Group № черт. ЗАКАЗ					CAD File / наименование файла ZPL_KC14_256114-M1000_ZSZ-021						
ZPL KC14.256114-M1000/ZSZ					Sheet ЛИСТ	2 of 2	Size B	Revision 1			
					Substitute for Заменяет						
					Required by Замовителем (пункт)						
Customer: Oleg No. № черт. заказчика :					Sheet ЛИСТ	of вс	Size размер	Revision издание			